

hr. wehrle

projektmanagement
aufzüge, förderanlagen und
umschlagtechnik

Zustandsanalysen

Projekt-Eckdaten:

Auftraggeber:

Arbeitsgattung:

Besondere Anforderungen:

Fachbeitrag von hr. wehrle:

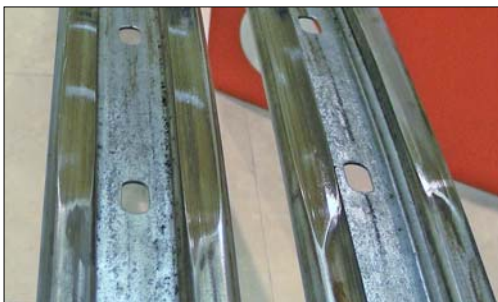
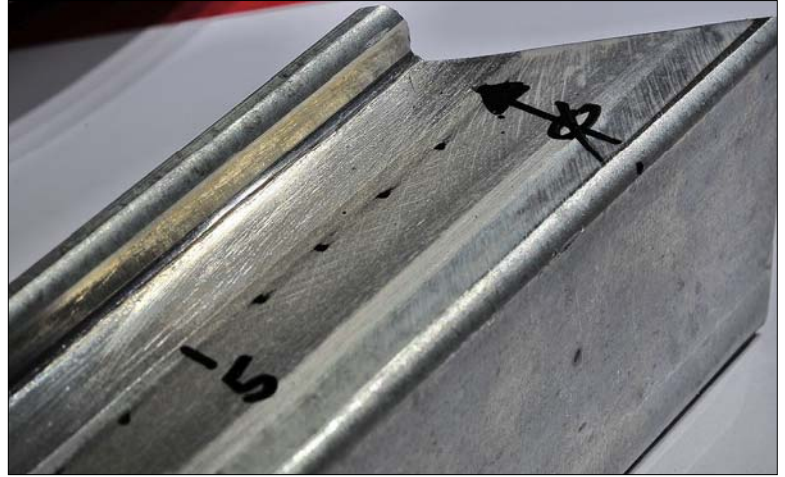
Nr. 200, 233, Ausführungsjahre 2007 - 2010

SBB Immobilien, Migros Genossenschaft Zürich

BKP 262, Fahrtreppen, Fahrsteige (Hersteller: Otis, Kone)

Basis für Variantenentscheid : Reparatur oder Ersatz

Nach VDMA 24176, Inspektion, Analyse, Bericht



Zeitstrahl	Dringlichkeit der Massnahmen					
	Jahr 2007	Jahr 2008	Jahr 2009	Jahr 2010	Jahr 2011	Jahr 2012
Total Fahrtruppe Nr. 1	Sfr. 91,000	Sfr. 30,200	Sfr. 2,000	Sfr. 32,000	Sfr. 40,000	Sfr. 4,000
Total Fahrtruppe Nr. 2	Sfr. 50,000	Sfr. 30,200	Sfr. 2,000	Sfr. 32,000	Sfr. 40,000	Sfr. 4,000
Total Fahrtruppe Nr. 4	Sfr. 3,000	Sfr. 30,200	Sfr. 2,000	Sfr. 32,000	Sfr. 40,000	Sfr. 4,000
Total Fahrtruppe Nr. 5	Sfr. 3,000	Sfr. 30,200	Sfr. 2,000	Sfr. 32,000	Sfr. 40,000	Sfr. 4,000
Total Fahrtruppe Nr. 6	Sfr. 3,000	Sfr. 30,200	Sfr. 2,000	Sfr. 32,000	Sfr. 40,000	Sfr. 4,000
Summe	Sfr. 15,000	Sfr. 150,000	Sfr. 10,000	Sfr. 160,000	Sfr. 160,000	Sfr. 16,000

Eckdaten der Fahrtruppen und Varianten	Dringlichkeit der Massnahmen						
	Variant 0	Variant 1	Variant 2	Variant 3	Variant 4	Variant 5	Variant 6
Bausatz/Jahr	Sfr. 0	Sfr. 0	Sfr. 0	Sfr. 0	Sfr. 0	Sfr. 0	Sfr. 0
Wartungspreis pro Jahr, inkl. Ersatz PT	Sfr. 4,500	Sfr. 480,000	Sfr. 540,000	Sfr. 540,000	Sfr. 540,000	Sfr. 540,000	Sfr. 540,000
Wartungspreis pro Jahr, ex gr. PT	Sfr. 0	Sfr. 0	Sfr. 0	Sfr. 0	Sfr. 0	Sfr. 0	Sfr. 0
Schaltenergie pro Jahr	Sfr. 40,000	Sfr. 300,000	Sfr. 300,000	Sfr. 300,000	Sfr. 300,000	Sfr. 300,000	Sfr. 300,000
15 Jahre Gesamtkosten inkl. Ersatz, ex gr. PT	Sfr. 675,000	Sfr. 1,455,000	Sfr. 1,455,000	Sfr. 1,455,000	Sfr. 1,455,000	Sfr. 1,455,000	Sfr. 1,455,000
15 Jahre Gesamtkosten inkl. Ersatz, inkl. PT	Sfr. 720,000	Sfr. 1,935,000	Sfr. 1,935,000	Sfr. 1,935,000	Sfr. 1,935,000	Sfr. 1,935,000	Sfr. 1,935,000
Traktion, Reparaturen, ex gr. PT	Sfr. 40,000	Sfr. 0	Sfr. 0	Sfr. 480,000	Sfr. 0	Sfr. 0	Sfr. 0
Wartungspreis pro Jahr, ex gr. PT	Sfr. 240,000	Sfr. 0	Sfr. 0	Sfr. 540,000	Sfr. 540,000	Sfr. 540,000	Sfr. 540,000
Wartungspreis pro Jahr, inkl. Ersatz PT	Sfr. 285,000	Sfr. 0	Sfr. 0	Sfr. 1,020,000	Sfr. 1,020,000	Sfr. 1,020,000	Sfr. 1,020,000
Belastung für Einbauelemente Variante 0, ex gr. PT	Sfr. 0	Sfr. 300,000	Sfr. 0	Sfr. 0	Sfr. 0	Sfr. 0	Sfr. 0
Belastung für Einbauelemente Variante 1, ex gr. PT	Sfr. 0	Sfr. 0	Sfr. 480,000	Sfr. 0	Sfr. 0	Sfr. 0	Sfr. 0
Belastung für Einbauelemente Variante 2, ex gr. PT	Sfr. 0	Sfr. 0	Sfr. 0	Sfr. 960,000	Sfr. 0	Sfr. 0	Sfr. 0
Belastung für Einbauelemente Variante 3, ex gr. PT	Sfr. 0	Sfr. 0	Sfr. 0	Sfr. 0	Sfr. 540,000	Sfr. 0	Sfr. 0
Belastung für Einbauelemente Variante 4, ex gr. PT	Sfr. 0	Sfr. 0	Sfr. 0	Sfr. 0	Sfr. 0	Sfr. 540,000	Sfr. 0
Belastung für Einbauelemente Variante 5, ex gr. PT	Sfr. 0	Sfr. 0	Sfr. 0	Sfr. 0	Sfr. 0	Sfr. 0	Sfr. 540,000
Belastung für Einbauelemente Variante 6, ex gr. PT	Sfr. 0	Sfr. 0	Sfr. 0	Sfr. 0	Sfr. 0	Sfr. 0	Sfr. 0
Gesamtkosten	Sfr. 5,400,000	Sfr. 2,280,000	Sfr. 3,180,000	Sfr. 3,870,000	Sfr. 3,870,000	Sfr. 3,180,000	Sfr. 3,180,000

Variante 0	Dringlichkeit der Massnahmen					
	Jahr 2007	Jahr 2008	Jahr 2009	Jahr 2010	Jahr 2011	Jahr 2012
Bausatz/Jahr	Sfr. 0	Sfr. 0	Sfr. 0	Sfr. 0	Sfr. 0	Sfr. 0
Schaltenergie	Sfr. 0	Sfr. 0	Sfr. 0	Sfr. 0	Sfr. 0	Sfr. 0
Gesamtkosten inkl. Ersatz	Sfr. 480,000	Sfr. 27,000	Sfr. 60,000	Sfr. 102,000	Sfr. 240,000	Sfr. 324,000
Belastung für Einbauelemente	Sfr. 480,000	Sfr. 0	Sfr. 480,000	Sfr. 0	Sfr. 0	Sfr. 0
Schaltenergie Variante 0	Sfr. 40,000	Sfr. 0	Sfr. 0	Sfr. 0	Sfr. 0	Sfr. 0
Wartungspreis pro Jahr, inkl. Ersatz	Sfr. 4,500	Sfr. 0	Sfr. 0	Sfr. 0	Sfr. 0	Sfr. 0

Variante 1	Dringlichkeit der Massnahmen					
	Jahr 2007	Jahr 2008	Jahr 2009	Jahr 2010	Jahr 2011	Jahr 2012
Bausatz/Jahr	Sfr. 0	Sfr. 0	Sfr. 0	Sfr. 0	Sfr. 0	Sfr. 0
Schaltenergie	Sfr. 40,000	Sfr. 300,000	Sfr. 300,000	Sfr. 300,000	Sfr. 300,000	Sfr. 300,000
Gesamtkosten inkl. Ersatz	Sfr. 480,000	Sfr. 480,000	Sfr. 600,000	Sfr. 600,000	Sfr. 600,000	Sfr. 600,000
Belastung für Einbauelemente	Sfr. 480,000	Sfr. 0	Sfr. 0	Sfr. 480,000	Sfr. 0	Sfr. 0
Schaltenergie Variante 1	Sfr. 40,000	Sfr. 0	Sfr. 0	Sfr. 0	Sfr. 0	Sfr. 0
Wartungspreis pro Jahr, inkl. Ersatz	Sfr. 4,500	Sfr. 0	Sfr. 0	Sfr. 0	Sfr. 0	Sfr. 0

Variante 2	Dringlichkeit der Massnahmen					
	Jahr 2007	Jahr 2008	Jahr 2009	Jahr 2010	Jahr 2011	Jahr 2012
Bausatz/Jahr	Sfr. 0	Sfr. 0	Sfr. 0	Sfr. 0	Sfr. 0	Sfr. 0
Schaltenergie	Sfr. 40,000	Sfr. 300,000	Sfr. 300,000	Sfr. 300,000	Sfr. 300,000	Sfr. 300,000
Gesamtkosten inkl. Ersatz	Sfr. 480,000	Sfr. 480,000	Sfr. 600,000	Sfr. 600,000	Sfr. 600,000	Sfr. 600,000
Belastung für Einbauelemente	Sfr. 480,000	Sfr. 0	Sfr. 0	Sfr. 480,000	Sfr. 0	Sfr. 0
Schaltenergie Variante 2	Sfr. 40,000	Sfr. 0	Sfr. 0	Sfr. 0	Sfr. 0	Sfr. 0
Wartungspreis pro Jahr, inkl. Ersatz	Sfr. 4,500	Sfr. 0	Sfr. 0	Sfr. 0	Sfr. 0	Sfr. 0

Variante 3	Dringlichkeit der Massnahmen					
	Jahr 2007	Jahr 2008	Jahr 2009	Jahr 2010	Jahr 2011	Jahr 2012
Bausatz/Jahr	Sfr. 0	Sfr. 0	Sfr. 0	Sfr. 0	Sfr. 0	Sfr. 0
Schaltenergie	Sfr. 40,000	Sfr. 300,000	Sfr. 300,000	Sfr. 300,000	Sfr. 300,000	Sfr. 300,000
Gesamtkosten inkl. Ersatz	Sfr. 480,000	Sfr. 480,000	Sfr. 600,000	Sfr. 600,000	Sfr. 600,000	Sfr. 600,000
Belastung für Einbauelemente	Sfr. 480,000	Sfr. 0	Sfr. 0	Sfr. 480,000	Sfr. 0	Sfr. 0
Schaltenergie Variante 3	Sfr. 40,000	Sfr. 0	Sfr. 0	Sfr. 0	Sfr. 0	Sfr. 0
Wartungspreis pro Jahr, inkl. Ersatz	Sfr. 4,500	Sfr. 0	Sfr. 0	Sfr. 0	Sfr. 0	Sfr. 0

Variante 4	Dringlichkeit der Massnahmen					
	Jahr 2007	Jahr 2008	Jahr 2009	Jahr 2010	Jahr 2011	Jahr 2012
Bausatz/Jahr	Sfr. 0	Sfr. 0	Sfr. 0	Sfr. 0	Sfr. 0	Sfr. 0
Schaltenergie	Sfr. 40,000	Sfr. 300,000	Sfr. 300,000	Sfr. 300,000	Sfr. 300,000	Sfr. 300,000
Gesamtkosten inkl. Ersatz	Sfr. 480,000	Sfr. 480,000	Sfr. 600,000	Sfr. 600,000	Sfr. 600,000	Sfr. 600,000
Belastung für Einbauelemente	Sfr. 480,000	Sfr. 0	Sfr. 0	Sfr. 480,000	Sfr. 0	Sfr. 0
Schaltenergie Variante 4	Sfr. 40,000	Sfr. 0	Sfr. 0	Sfr. 0	Sfr. 0	Sfr. 0
Wartungspreis pro Jahr, inkl. Ersatz	Sfr. 4,500	Sfr. 0	Sfr. 0	Sfr. 0	Sfr. 0	Sfr. 0

